

Hamlet

Wireless USB 600AC

HNW600ACU
Rev. 2.0



Guida di Installazione Rapida

Gentile Cliente,

La ringraziamo per la fiducia riposta nei nostri prodotti. La preghiamo di seguire le norme d'uso e manutenzione che seguono. Al termine del funzionamento di questo prodotto La preghiamo di non smaltirlo tra i rifiuti urbani misti, ma di effettuare per detti rifiuti una raccolta separata negli appositi raccoglitori di materiale elettrico/elettronico o di riportare il prodotto dal rivenditore che lo ritirerà gratuitamente.

Dichiarazione di responsabilità

L'importatore per l'Europa dichiara che il prodotto è conforme alle normative CE.

Importato da: CARECA ITALIA SPA - Scandiano (RE) - Italia.
Partita IVA numero 02078660350 www.careca.com

La dichiarazione di conformità CE completa relativa al prodotto può essere richiesta contattando Hamlet all'indirizzo e-mail info@hamletcom.com.

Informiamo che il prodotto è stato realizzato con materiali e componenti in conformità a quanto previsto dalle Direttive RoHS 2011/65/EU & 2015/863/EU, RAEE 2002/96/CE, 2003/108/CE D.Lgs. 151/2005 e dalla Direttiva RED 2014/53/EU per i seguenti standard:

EN 301 489-1 V2.2.3: 2019, EN 301 489-17 V3.2.4: 2020,
EN 300 328 V2.2.2: 2019, EN 301 893 V2.1.1: 2017,
EN 62311: 2008, EN 62368-1: 2014 + A11: 2017.

CE Mark Warning

Questo dispositivo appartiene alla classe B. In un ambiente domestico il dispositivo può causare interferenze radio, in questo caso è opportuno prendere le adeguate contromisure.



Marchi e variazioni

Tutti i marchi e i nomi di società citati in questa guida sono utilizzati al solo scopo descrittivo e appartengono ai rispettivi proprietari.

La presente guida ha scopo puramente informativo. I contenuti, le specifiche e le caratteristiche esteriori del prodotto sono indicative e possono variare senza obbligo di preavviso.

Introduzione

L'adattatore USB Wi-Fi 600AC di Hamlet aggiorna il notebook o il desktop allo standard 802.11ac, la tecnologia wireless di ultima generazione che offre alta velocità e stabilità. Il supporto Dual Band permette connessioni wireless fino a 450 Mbps sulla banda a 5 GHz, ideale per lo streaming video HD e il gaming online, e velocità fino a 150 Mbps sulla frequenza a 2,4 GHz per la normale navigazione web, purché anche il router supporti tali velocità.

La sicurezza della rete wireless è assicurata dalla cifratura WEP a 64/128 bit e dal protocollo di sicurezza WPA/WPA2. Inoltre, la presenza della funzione WPS fornisce un modo semplice e veloce per creare connessioni wireless sicure.

Contenuto della scatola

La scatola dell'Adattatore USB Wireless contiene

- Adattatore USB Wireless
- Guida di installazione rapida
- CD con driver e software

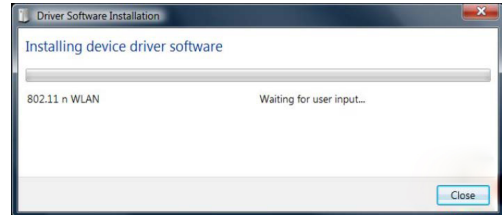
I driver aggiornati sono disponibili sul sito www.hamletcom.com.

Installazione dell'Adattatore USB Wireless

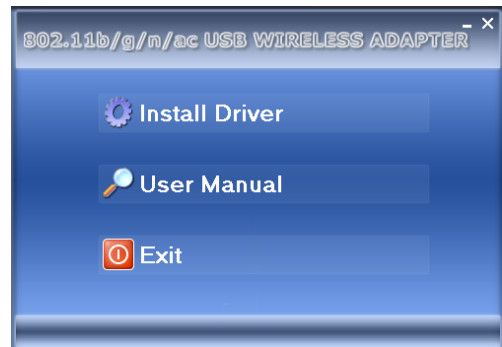
Le istruzioni illustrate di seguito vi guideranno nel processo di installazione dell'Adattatore USB Wireless per sistemi operativi Windows.

Per maggiori informazioni sull'installazione su differenti sistemi operativi, si prega di fare riferimento al Manuale Utente completo in lingua inglese presente nel CD incluso nella confezione.

1. Inserire l'adattatore HNW600ACU in una porta USB libera del computer.
2. Una volta connesso l'adattatore USB al computer, apparirà sullo schermo la seguente schermata. Cliccare su "Annulla/Chiudi".



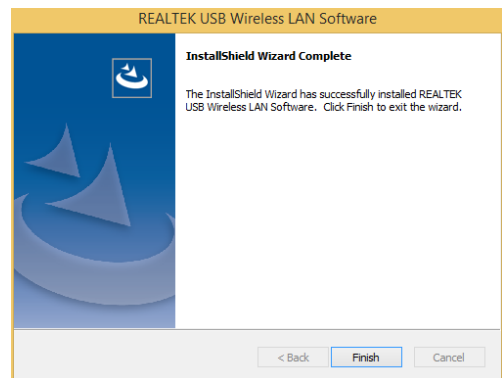
3. Inserire il CD dei driver nella vostra unità CD-ROM. Il CD si avvia automaticamente e appare la seguente finestra. Cliccare su "Install Driver" per procedere all'installazione.



Nota per gli utenti Windows

Per ragioni di sicurezza Windows richiede che il programma di installazione abbia privilegi di amministratore, per questo è stata introdotta la funzione "Controllo Account Utente". Se UAC è abilitato, Windows mostra la finestra "Controllo Account Utente" ed è necessaria la conferma per poter procedere con l'installazione, facendo click su "Sì/Consenti".

4. Attendere l'avanzamento della procedura di installazione e se necessario premere "Avanti" per proseguire.
5. Cliccare su "Fine" per completare l'installazione.



6. Al termine dell'installazione, l'icona dell'utility wireless apparirà sia sul desktop che nella barra di sistema di Windows come illustrato di seguito.



L'icona nella barra di sistema appare in modo diverso a seconda dello stato della connessione wireless.

Connessione wireless stabilita, segnale di ricezione buono.



Connessione wireless stabilita, segnale di ricezione debole.

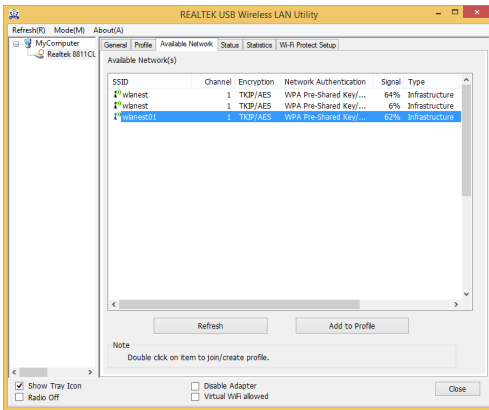
Connessione non ancora avvenuta.

Adattatore wireless non rilevato.

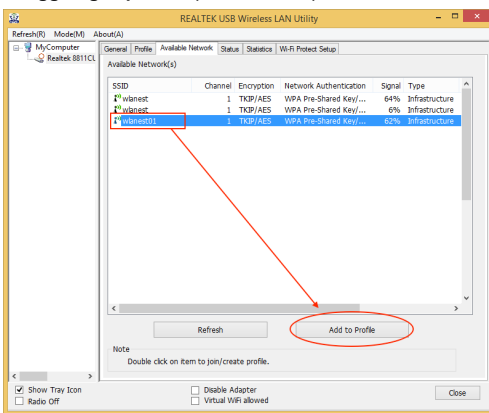
Connessione alla rete Wireless

Una volta installati i driver, l'icona dell'utility wireless del dispositivo apparirà sul desktop e nella barra di Windows.

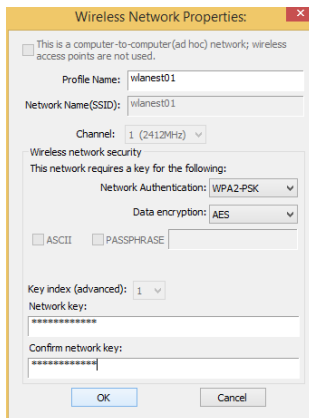
1. Fare doppio clic sull'icona  sul desktop o cliccare sull'icona  nella barra di Windows per avviare l'utility software.
2. Cliccare sulla scheda **"Reti disponibili"** per cercare gli access point disponibili.



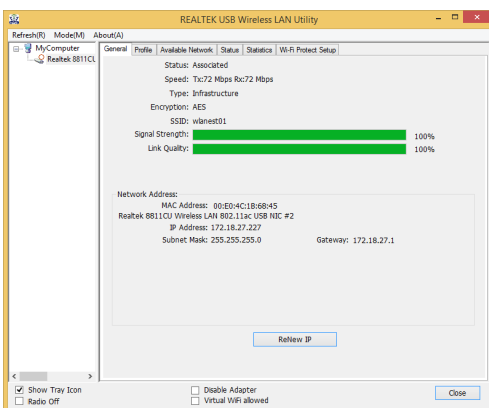
3. Selezionare la rete wireless a cui si vuole connettersi dall'elenco e premere il pulsante **"Aggiungi a profilo"** per creare un profilo di connessione.



4. Se richiesto, inserire la Chiave di sicurezza (password) della rete wireless quindi premere **"OK"** per connettersi (NB: la password va inserita due volte).



5. Se la connessione avviene correttamente, la schermata dell'utility apparirà come nell'immagine seguente e visualizzerà le informazioni relative alla connessione wireless attiva.



Caratteristiche tecniche

- Standard Wireless
IEEE 802.11ac/a
IEEE 802.11b/g/n
- Bande di Frequenza
5 GHz
2.4 GHz
- Velocità trasmissione dati wireless
5GHz fino a 450Mbps
2.4GHz fino a 150Mbps
- Raggio d'azione wireless: 15 metri
- Potenza di trasmissione (EIRP): 100mW
- Chipset RTL8811CU
- Interfaccia USB 2.0 (480Mbps)
- Protocolli di sicurezza wireless
WEP 64/128 bit
WPA-PSK
WPA2-PSK
- Modalità wireless supportate
Ad-Hoc
Infrastructure
Soft AP
- Supporto per la funzione WPS (Wireless Protected Setup)
- Antenna esterna removibile omnidirezionale 3dBi
- Dimensioni (L x L x A): 47 x 19 x 12 mm (senza antenna)
- Sistemi operativi supportati
Windows Vista/7/8 e 10
Mac OS X 10.4 o superiore*
Linux (Kernel 2.6.18 ~ 5.x)
- Condizioni di utilizzo e stoccaggio
Temperatura di funzionamento: 0°C + 40°C
Umidità di funzionamento: 10% + 90% senza condensa
Temperatura di stoccaggio: 40°C + 70°C
Umidità di stoccaggio: 5% + 90% senza condensa

* I driver per Mac OS X 10.4-10.8 sono disponibili per il download sul sito Hamlet.