

Hamlet

SMART FILM CONVERTER
Scanner per Diapositive e Negativi



MANUALE UTENTE
XDVDIAP0

www.hamletcom.com

Gentile Cliente,

La ringraziamo per la fiducia riposta nei nostri prodotti. La preghiamo di seguire le norme d'uso e manutenzione che seguono. Al termine del funzionamento di questo prodotto La preghiamo di non smaltirlo tra i rifiuti urbani misti, ma di effettuare per detti rifiuti una raccolta separata negli appositi raccoglitori di materiale elettrico/elettronico o di riportare il prodotto dal rivenditore che lo ritirerà gratuitamente.



Informiamo che il prodotto è stato realizzato con materiali e componenti in conformità a quanto previsto dalle Direttive RoHS 2011/65/EU & 2015/863/EU, RAEE 2002/96/CE, 2003/108/CE D.lgs. 151/2005 e dalle Direttive EMC 2014/30/EU, LVD 2014/35/EU per i seguenti standard:

EN 55022: 2010

EN 61000-3-2: 2006 + A1: 2009 + A2: 2009

EN 61000-3-3: 2013

EN 55024: 2010

EN 60950-1: 2006 + A11: 2009 + A1: 2010 + A12: 2011 + A2: 2013



La dichiarazione di conformità CE completa relativa al prodotto può essere richiesta contattando Hamlet all'indirizzo e-mail info@hamletcom.com.

Visita www.hamletcom.com per informazioni complete su tutti i prodotti Hamlet e per accedere a download e supporto tecnico.

Importato da: CARECA ITALIA SPA - Scandiano (RE) . Italia.

Marchi e variazioni

Tutti i marchi e i nomi di società citati in questa guida sono utilizzati al solo scopo descrittivo e appartengono ai rispettivi proprietari. La presente guida ha scopo puramente informativo. I contenuti, le specifiche e le caratteristiche esteriori del prodotto sono indicative e possono variare senza obbligo di preavviso.

Introduzione

Smart Film Converter permette di convertire i tuoi negativi 35mm e le diapositive in immagini JPG e salvarle direttamente su una scheda SD senza la necessità di un computer.

Smart Film Converter è uno scanner ad alta risoluzione da 5 Megapixel con un display LCD da 2,4" che consente di visualizzare e regolare le immagini prima della scansione.

È inoltre possibile collegare Smart Film Converter al PC con il cavo USB in dotazione e usarlo come un comune lettore di schede SD per trasferire le immagini sul vostro disco rigido. Smart Film Converter può essere infine collegato ad un televisore per godervi le vostre immagini sul grande schermo.

Caratteristiche

- Risoluzione 5 Megapixel
- Funzionamento autonomo senza l'ausilio del computer
- Display LCD da 2,4" per anteprima delle foto
- Scansione ad alta risoluzione 2592 x 1680 pixel
- Scanner per pellicole 35mm a colori, monocromatiche e diapositive
- Compatibile con diapositive in striscia e su telaietto
- Anteprima veloce delle immagini
- Slot integrato per schede di memoria SD*
- Modalità di scansione a passo singolo
- Compatibile con Windows e Mac

Requisiti del sistema

- 1 porta USB 2.0
- Microsoft Windows XP/Vista/7/8/10
Mac OS X 10.4.8 o successivi

* Scheda SD non inclusa.

Contenuto della scatola

- Smart Film Scanner
- Cavo USB
- Cavo video
- Supporto per negativi
- Supporto per diapositive
- Caricatore rapido per diapositive
- Alimentatore DC 5V
- Manuale d'uso
- Spazzola

NOTA: Potete usare la spazzola per pulire il pannello di retroilluminazione.

Per pulire il pannello di retroilluminazione, inserite la spazzola nella fessura destinata al caricatore per diapositive a lato dello Smart Film Converter.

Precauzioni d'uso

- **Importante:** tenere il dispositivo al riparo da pioggia e umidità.
- **Attenzione:** non cercate di smontare o riparare il dispositivo.
- **Ventilazione:** non lasciare il dispositivo per lungo tempo in ambienti poco ventilati (ad esempio letti, divani e tappeti).
- **Calore:** tenere il dispositivo lontano da fonti di calore come stufe e radiatori.
- **Sovraccarico di dispositivi USB:** non collegare al computer un numero eccessivo di dispositivi USB.
- **Periodo di inutilizzo:** scollegare l'alimentatore o il cavo USB dal computer se il dispositivo non viene utilizzato per un lungo periodo di tempo.
- **Manutenzione:** non cercate di modificare o riparare da soli il dispositivo. La manutenzione può essere effettuata solo da personale qualificato.
- **Pulizia:** si consiglia di usare semplicemente un panno pulito e asciutto.

Panoramica del prodotto



Descrizione dei pulsanti e delle connessioni

1. Selezione modalità Scanner/Riproduzione
2. Riflessione/Rotazione immagine
3. Menu (Accensione)
4. Cattura dell'immagine
5. Schiarisce l'immagine (modalità Scanner)
Immagine Successiva (modalità Riproduzione)
6. Scurisce l'immagine (modalità Scanner)
Immagine Precedente (modalità Riproduzione)
7. Porta mini USB
8. Uscita TV
9. Alloggiamento per scheda SD

NOTA IMPORTANTE

Il dispositivo funziona unicamente con una scheda SD inserita.

Descrizione degli accessori

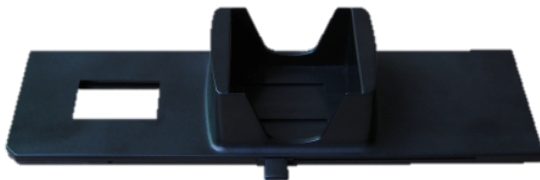
Supporto per negativi



Supporto per diapositive



Caricatore rapido per diapositive



Spazzola

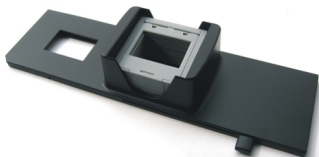


Utilizzo dei dispositivi di supporto

Caricatore rapido per diapositive

Il caricatore rapido per le diapositive permette di effettuare velocemente la scansione di un grande numero di immagini.

1. Posizionate la leva sulla destra del caricatore, quindi inserire le diapositive.



2. Inserite il caricatore nella fessura laterale situata sul lato destro dello Smart Film Converter.



3. Spingete la leva verso sinistra per caricare una diapositiva, quindi riposizionate la leva a destra. Ripetete questa sequenza per ogni diapositiva nel caricatore.



Supporto per diapositive

Il supporto per le diapositive permette caricare fino a quattro diapositive.

1. Osservate la diapositiva in controluce, assicurandovi che questa sia visualizzata nel verso giusto. A questo punto girate la diapositiva in modo che l'immagine risulti capovolta.

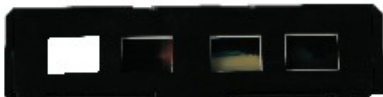


2. Aprite il supporto per diapositive e posizionalatela in un riquadro, in modo che combaci perfettamente con la sagoma del supporto.



Attenzione: Maneggiate le diapositive con cura. Polvere, graffi e impronte possono danneggiare la diapositiva e rovinarne l'immagine. Per preservare l'integrità delle vostre diapositive è consigliato l'uso di guanti in cotone. Per rimuovere la polvere è possibile utilizzare appositi dispositivi ad aria compressa.

3. Chiudete il supporto per diapositive ed assicuratevi che le parti si incastrino perfettamente facendo pressione sui bordi del supporto.



4. Inserite il supporto nella fessura laterale del vostro Smart Film Converter come mostrato in figura.



Supporto per negativi

Il supporto per negativi permette caricare pellicole bianco e nero o a colori.

1. Osservate il negativo in controluce e assicuratevi che l'immagine sia visualizzata nel verso giusto. A questo punto girate la pellicola in modo che l'immagine risulti capovolta.



2. Aprite il supporto per negativi e posizionatelo in modo che la perforazione del negativo combaci perfettamente con la sagoma del supporto e si incastrino nelle tacche in rilievo.



Attenzione: Maneggiate i negativi con cura. Polvere, graffi e impronte possono danneggiare il negativo e rovinare l'immagine. Per preservare l'integrità dei vostri negativi è consigliato l'uso di guanti in cotone. Per rimuovere la polvere è possibile utilizzare appositi dispositivi ad aria compressa.

3. Chiudete il supporto per negativi ed assicuratevi che le parti si incastrino perfettamente facendo pressione sui bordi del supporto



4. Inserite il supporto nella fessura laterale del vostro Smart Film Converter come mostrato in figura.



Utilizzo dello scanner

Funzionalità dello scanner

Di seguito vengono descritte ed illustrate le varie funzionalità di Smart Film Scanner.



5M

Risoluzione dell'immagine



Indica se è inserita una scheda SD

00000

Numero rimanente di immagini che possono essere salvate sulla scheda SD



Modalità Riproduzione



Riflessione Immagine



Correzione dell'esposizione (-2 – +2 EV)




Accensione/Spegnimento e Menu

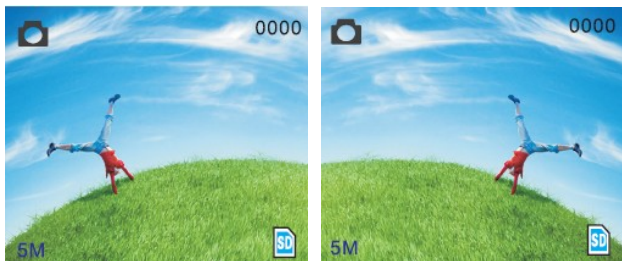


Cattura dell'immagine

Riflessione/Rotazione dell'immagine

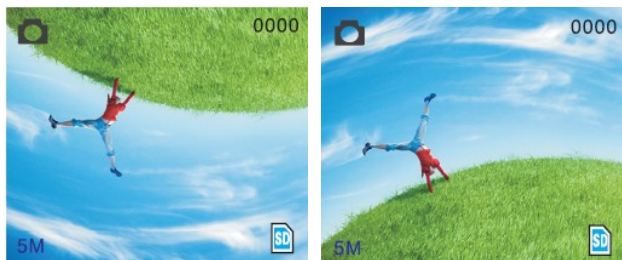
Quando si visualizza l'anteprima dell'immagine da catturare, è possibile modificare l'orientamento dell'immagine premendo più volte il tasto "Riflessione/Rotazione" .

Premendo una volta il tasto, l'immagine viene riflessa in orizzontale.



Premendo il tasto una seconda volta l'immagine viene riflessa in verticale risultando così ruotata di 180° rispetto all'originale.

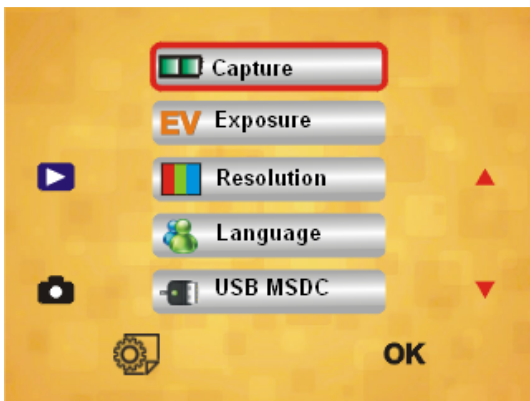
Premendo ancora una volta, l'immagine viene nuovamente riflessa in orizzontale risultando quindi capovolta rispetto all'originale.



Un'ulteriore pressione del tasto riporta l'immagine nella posizione iniziale.

Menu Principale

Premendo il tasto MENU sul pannello dello scanner si accede al menu delle impostazioni del dispositivo.



Il menu principale permette di accedere ai seguenti sottomenu per impostare le relative opzioni.

Cattura: Bianco e Nero, Diapositiva, Pellicola Negativa

Esposizione: Compensazione dell'esposizione (-2~2 EV)

Dimensione: 5M/10M

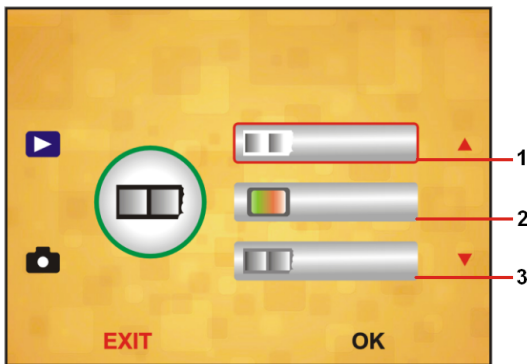
Lingua: Inglese, Francese, Tedesco, Italiano, Spagnolo , Cinese, Olandese, Giapponese.

USB MSDC: Modalità MSDC (memoria di massa)

Cattura

Il menu "Cattura" permette di selezionare il tipo di pellicola da cui si desidera effettuare la cattura dell'immagine.

Evidenziate il menu utilizzando i tasti di spostamento a fianco dello schermo quindi premete il pulsante immediatamente sotto la scritta OK per entrare nel menu.



E' possibile selezionare tre tipologie di pellicola come spiegato di seguito.

1. Pellicola Bianco e Nero

Permette di eseguire la cattura di immagini monocromatiche da pellicole in bianco e nero.

2. Diapositiva

Permette di catturare immagini da diapositive montate su telaietto o pellicole positive in striscia.

3. Pellicola Negativa

Permette di catturare immagini da pellicole negative a colori.

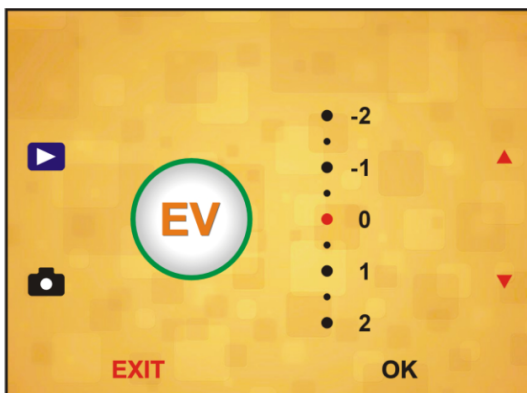
Esposizione

Il menu "Esposizione" consente di regolare manualmente la compensazione dell'esposizione dell'immagine agendo sulle frecce di direzione.

Selezionando valori EV negativi (freccia su) l'immagine risulterà più scura mentre selezionando valori EV positivi (freccia giù) l'immagine risulterà più chiara.

E' possibile regolare la compensazione dell'esposizione ad intervalli predefiniti di 0,5 EV.

Selezionare il valore desiderato utilizzando i tasti di spostamento quindi premere OK per confermare.



Dimensione

All'interno del menu "Dimensione" è possibile impostare la risoluzione di cattura delle immagini.

Le opzioni disponibili sono 5M (5 Megapixel) e 10M (10 Megapixel).

Evidenziare la risoluzione desiderata utilizzando i tasti di spostamento quindi premere OK per confermare.



Nota: la risoluzione 10M è interpolata.

Lingua

Il menu “Lingua” permette di impostare la lingua preferita per l'uso del dispositivo.

Le lingue disponibili sono: Inglese, Francese, Tedesco, Italiano, Spagnolo, Cinese, Olandese, Giapponese.

Per selezionare la lingua desiderata, evidenziare il riquadro riportante il nome della lingua e premere OK per confermare.



USB MSDC

L'opzione “USB MSDC” permette di utilizzare Smart Film Converter come un normale lettore di memorie.

Per utilizzare questa funzione, procedete come indicato di seguito:

1. Collegate Smart Film Converter al PC tramite il cavo USB.
2. Accendete lo scanner premendo l'apposito tasto.
3. Premete il pulsante MENU, selezionate l'opzione “USB MSDC” nella schermata principale quindi premete “OK” per confermare.

Durante l'uso su computer lo schermo dello Smart Film Converter rimarrà completamente nero.

Collegamento alla TV

Smart Film Converter è dotato di un'uscita video tramite la quale è possibile collegare il dispositivo ad un televisore e visualizzare le foto salvate su una scheda SD direttamente sul TV.

Prima di collegare Smart Film Converter al vostro televisore è opportuno verificare che questo sia dotato di un ingresso video composto.

L'ingresso video è solitamente riconoscibile da un connettore di colore giallo come quello evidenziato nell'immagine seguente.



Una volta individuato il connettore video sul televisore, potete utilizzare il cavo video in dotazione col prodotto per collegare Smart Film Converter alla TV e godervi le vostre fotografie su uno schermo di grandi dimensioni.